



# Ñawinchanapaq Willarikuykuna

Cuarta modificatoria del  
estudio de impacto ambiental  
Las Bambas Ilank'aynimpí





## Imakunas ruwarikun líneas de base nisqakunapi



Kay estudios nisqa ruwakunampaq qhawarikun chunka pisqayuq factores ambientales nisqakuna hinallataq sociales nisqapas 3 kimsapi t'aqasqa kashan.

### 1. Medio físico nisqa: chaypin evaluación nisqata ruwakun soqta criterios nisqata rikukuspa

- Geomorfología (q'atakunata, wayqokunata, papakunata ima)
- Pacha allpakunata.
- Unukunata (Ch'uyayninta, Ashachu unu, pacha uhupi unukunata ima').
- Wayrata.
- Ch'aqwa.
- Pachaq kuyuriyninta.

### 2. Medio biológico nisqapi: kaypin

- Mallki. Q'achukunata ima.
- Uywakunata chaypi kausaqkunata.
- Unu uhupi mallki, uywa kausaqkuanta.
- Ecosistemas fragiles nisqakunatapas.
- Munay Campokunatapas.

### 3. Medio social nisqapi: tawa criterios nisqata qawarikunqa

- Qolqewan llank'aykunata.
- Allin kausay.
- Mana allin parlaykunata.
- Recursos productivos nisqakunatapas.

## ¿Imaynatataq kay impatos nisqakuna qhawarikun?

Chaymi cambio sutichasqa ima proyecto otaq ima llank'aypipas, Pachamama hinallataq llaqta tiyayninchispi.



Ambiente nisqapi



Runa wasimasichiskunapipas

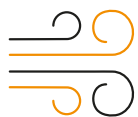


## ¿Imaynatataq kay impactos nisqakuna qhawarikun?

- 1 Allinta qhawarikun **proyecto** nisqata: imakunas kanqa, imakunas ruwakunqa, maypi, ymaynatas llak'akunqa ima.
- 2 Allinta qhawarikun **imaynas tarikushan** kunan manaraq imapas qallarishaqtin ambiente nisqata, maypis chay proyecto ruwakunampaq.
- 3 Chaymanta yachakun **imakunas t'qrakuyta atikunman** pachamamapi, runamasinchiskunapi, proyecto llank'akuqtin.

Liw cambio nisqakuna qawarikunqa importancia churarinankupaq alta, moderada, baja nisqaman.





## Impacto nisqa wayra, polvo, waqsiriykuna ima qhawakunampaq

### Imakunas ruwakun calidad de aire nisqa qhawakunampaq

- ✓ Pisi pisillamanta pichay llank'aykuna ruwakunampaq proyecto nisqapi.
- ✓ Pisqa watakamalla ima carrukunapas llank'ananku, chaymantapas inspección técnica vehicular nisqa ruwakunanpuni.
- ✓ Carrukunaq phawaynin mina uhupi kanan 50 km/h nisqa, hinallataq 30 km/h llaqtakuta pasashaqtinku.
- ✓ Carruna maquinarias nisqakunapas mantenimiento preventivo nisqawan kananku.
- ✓ Hinallataq combustible diesel nisqawan purinaku pisi azufre nisqawan.
- ✓ Chaymantapas unuwan ch'aqchukunan tajo ferrobamba nisqata soqta kutita p'unchaypi, hilataq tajo nisqa hawakunapi kimsa kutita.



## Impacto ch'aqwaymanta

### Imakunas ruwakun ch'aqwaymanta pisiwachinapaq

- ✓ Actividades de construcción ruwakunqa p'unchaypi, mina uhupitaq llank'akunqapuni.
- ✓ Amchakunqa equipos motorizados nisqawan llak'akuqtin.
- ✓ Transporte de materiales nisqata p'unchayllapi ruwakunan.
- ✓ Qawarikunqa equipos motorizados allin condición nisqapi llank'annanpaq, kamachiykunata ñawinchaspapuni.
- ✓ Barreras acústicas nisqawan llank'akunan, hinallataq placas deflectoras protectoras nisqakunawampas nishu bulla kaqtin.
- ✓ Ima accesorios nisqakunawampas llank'akunan ch'aqway bulla nisqa tatichikunampaq, campanas extractoras de ruido, ch'aqwaq tatichikuykunawan ima.



## Impacto unumanta, askhampi, ch'uyaynimpi ima

### Imakunas ruwakun ununchista a allinta cuidarikonampaq

- ✓ Allinta llankakun mana lloqllakuna kanampaq.
- ✓ Allinta wisq'akun llank'asqa unukunata.
- ✓ Yapamanta kutichikun llank'asqa unukunata huqmanta chaywan llank'akunampaq, astawan chuyaunuta waqaychakunampaq.
- ✓ Puchuq llank'asqa unukunawan ruwakunan sapaq medidas específicas nisqakuna, chaypaqmi kanan (planta de tratamiento industrial hinallataq musoq punto de vertimiento nisqa, allinta kasuspa máximos permisibles nisqakunata, atikullaq estándares de calidad ambiental nisqata qatipaspa).

### Imakunatas ruwakun pacha uhupi ununchista amachanapaq

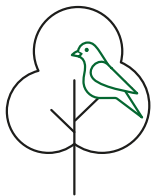
- ✓ Monitoreos nisqakunata ruwakunan pozos nisqakunapi chay componentes mineros chaykunapi.
- ✓ Churakunallantaq huq punto nisqata monitoreos nisqa ruwakunampaq pacha uhupi kaq unukunata (MW10) pacha uhupi kaq unukunata depósito de desmonte pionero chaypi.
- ✓ Kutichikunqa ch'uya unukunata chay pozos de desaguado nisqakunaman tajo chalcobambamanta pamputa mayuman riqkunata.
- ✓ Estaciones de monitoreo pacha uhupi unukuna nisqakunata huq laduman apakunan MW10-12, PM-1PM-2PM-3 hinallataq PM-4.



## Impacto pachamamamanta

### Imatas ruwakun pachamamanchista amachanapaq

- ✓ Llank'akunampuni ñan quicharisqa allpakunapi.
- ✓ Hawapi kaq allpakunata waqaychakunan (topsoil nisqata) hamuq watakunapi revegetación nisqata ruwakunampaq yapamanta q'omer kanampaq.
- ✓ Amapunin ima q'achukunata kanakunanchu Las Bambas uhupi.
- ✓ Allinta hunt'achikunan programa de manejo de residuos sólidos nisqata (doméstico nisqata, industrial peligroso no peligroso chaykunatapas).
- ✓ Mana allpa patapiqa ima químicos nisqakuntaqa waqaychakunanchu, otaq impermeabilizada nisqan kanan.
- ✓ Llipin allpakunapi llanqakusqanpi, kutichinan suelos orgánicos (top soil nisqawan) qolmanta qomeryanampaq.



## Impactos pachamamapi kawsayninmanta

### Imakunas ruwakun pachamamanchispi kawsaykunata amachanapaq

- ✓ Llank'akunampuni ñan quicharisqa allpakunapi.
- ✓ Capacitación kanqa, empleado, contratistas, visitantes, llaqta runakunapaq, kay pachamamamapi kawsaykunamanta.
- ✓ Amachakunqa especie de fauna nisqata ama ayqerenanpaq chaqwaykunamanta.
- ✓ Llank'akunanmin remediasqa hallpakunapi, hinallata kanqa compensación normativas vigente nisqawan, áreas afectadas nisqapi.
- ✓ Revegetación nisqa ruwakunampaq chay qatapi wiñaq mallkikunata plantakunan.
- ✓ Amaounin carrukunataqa maqchikunanchu, yarqa, mayukunapi.

## Plan de Gestión Social Nisqa

### Relaciones Comunitarias Llank'ay



- Willakuykuna ujupi, jawapi ima
- Protocolo nisqa allin rimay kananpaq.
- Código de conducta nisqa

### Plan de Concertación Social Nisqa



- Programa de mitigación de impactos sociales llank'aykuna.
- Programa de compensación social nisqa ruwakunqa kushka allin kausanapaq
- Programa de contingencia social nisqa ruwakunqa, ima ch'aqwaypas kaqtin, monitoreo ambiental participativo nisqapaqpas.

### Plan de Desarrollo Comunitario Nisqa



- Programa empleo local nisqa karinga.
- Programa de desarrollo económico local nisqa karinga, hallpa llank'aykuna, runasinchikunata qawarinapaq, llaqtamasinchunamanta rantirinapaq otaq minqarinapaq.
- Programa de fortalecimiento de capacidades locales nisqa karinga, llank'aykuna kallpachanapaq ayllukunapi.



# Plan Vigilancia Ambiental Ruwaykuna



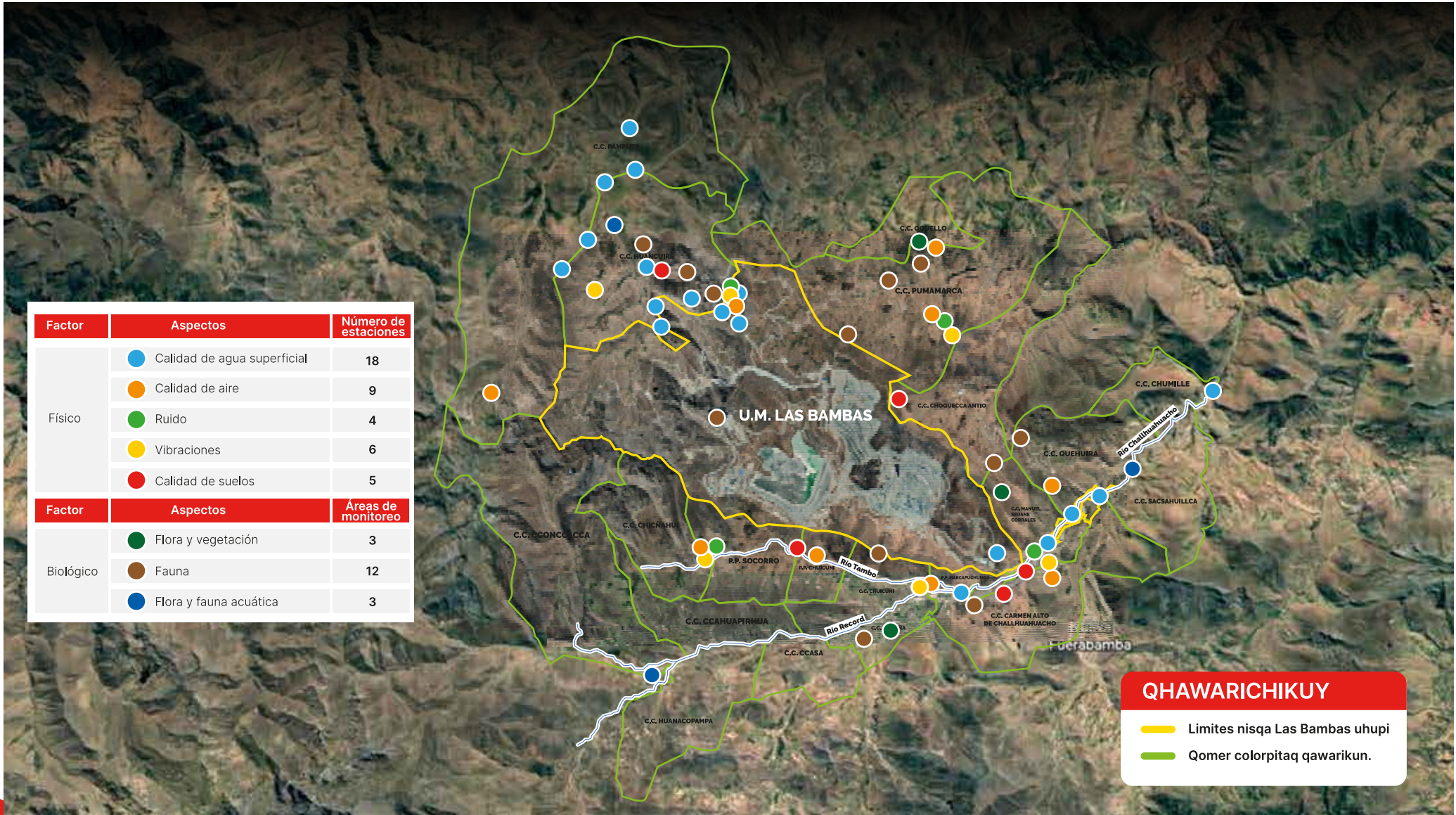
Chaypin rikuchikun, parámetros nisqakuna, frecuencia de monitoreo chaykunapas, estándares hinallataq protocolos de referencia nisqakuna, sapanka componentes nisqakunapaq



Qawarikun maykunapis monitoreo nisqa ruwarikunqa



Kay plan nisqa ruwakun construcción nisqa qallariynimpi, operación nisqa llak'akushaqtin, hinallataq mina wisqakunankama



## Llipin ruwakusqan kay etapa nisqapi kashan:



- Willarikuy kay Plan de Participación Ciudadana nisqamanta
- Haykuyta atiwraq allinta stawan yachanachispaq chay estudio, resumen ejecutivo nisqata
- Hinallataq aparicunqa huñunakuykuna Audiencias Públicas nisqakuna

### Atención nisqatapas chaykishayku Oficinas de Información Permanente nisqman rispayki, otaq atención virtual nisqapipas

#### Challhuahuacho distritupi

Calle 18 de Noviembre s/n Barrio Santiago k'iqllupi.

#### Tambobamba distritupi:

Plaza de Armas Palccaro s/n chaypi

#### Abancaypipas:

Jr. Huancavelica 722 chay k'iqllu yupaypi

**P'unchaypi:** Lunes p'unchaymanta sábado p'unchaykama – pusaq pachamanta chunka iskayniyoq pacha chaupi p'unchaykama.

**Tardintataq:** Lunes p'unchaymanta sábado p'unchaykama huq horas - pisqa pachakama



- Rakikushallantaq ñawinchanapaq tukuy willakuykuna
- Hinallataq ruwakusqanman hina willarikamushayku

### Ima yanapakuykunatapas reqsichikunqa llipin rimarikusqanta, rikuchikusqanta autoridad nisqaman



Llipin chay documentos nisqa qelqakusqan Cuarta MEIA Las Bambas nisqamanta apachikunqa chaninchasqa instituciones mañakuqkunaman, hinallataq mañakuyta atikunman Servicio Nacional de Certificación Ambiental para las Inversiones Sostenibles – SENACE nisqaman llipin willarikuy mast'ariyninkunapi (chaypaqmi ñet'inayki <https://eva.senace.gob.pe:8443/consultaCiudadano/#1/>). Hinallataq qelqamuyta atiwraq participación ciudadana correo nisqaman (participación ciudadana@senace.gob.pe) chaymantapacha qelqayta atisunman mañakuyinchista qemyrinachispaq.